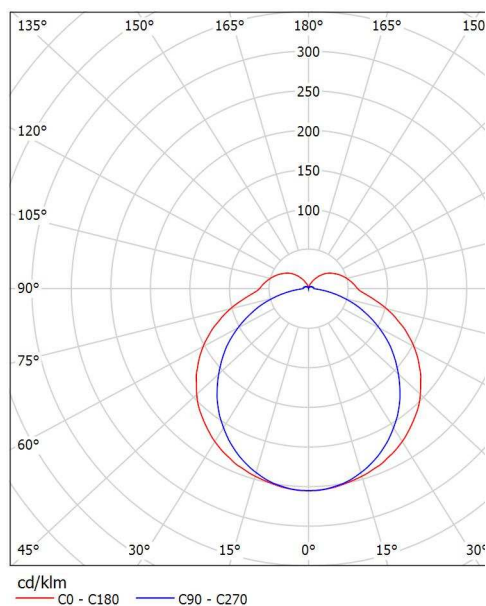


Zpracovatel
Telefon
Fax
e-mail

TREVOS LINEA 2.4ft 6400/840 LED interiérové, stropní přisazené / D

Výstup světla 1:

Obrázek svítidla najdete v našem katalogu svítidel.



Klasifikace svítidel dle CIE: 86
Kód CIE Flux Code: 40 70 90 86 100

Výstup světla 1:

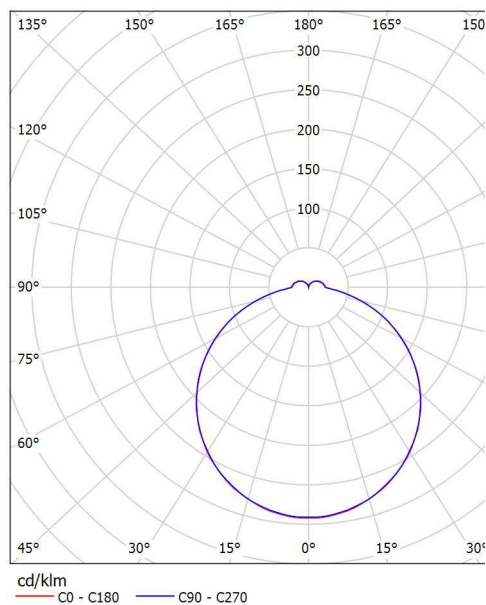
Vyhodnocení oslnění dle UGR										
p Strop		70	70	50	30		70	70	50	30
p Stěny		50	30	50	30		50	30	50	30
p Podlaha		20	20	20	20		20	20	20	20
Velikost místnosti X Y		Směr pohledu napříč k ose lampy					Podélný směr k ose			
2H	2H	17.4	18.6	17.9	19.1	19.6	16.6	17.8	17.4	18.6
	3H	19.4	20.5	19.9	21.0	21.6	18.3	19.4	19.0	20.1
	4H	20.3	21.4	20.8	21.9	22.5	18.9	20.0	19.5	20.6
	6H	21.1	22.1	21.6	22.6	23.2	19.4	20.4	20.0	21.0
	8H	21.4	22.4	22.0	22.9	23.5	19.5	20.5	20.1	21.1
	12H	21.7	22.6	22.3	23.2	23.8	19.6	20.5	20.2	21.2
4H	2H	17.9	18.9	18.4	19.4	20.0	17.2	18.3	17.8	18.9
	3H	20.1	21.0	20.7	21.6	22.2	19.2	20.1	19.7	20.7
	4H	21.2	22.0	21.8	22.6	23.2	20.0	20.8	20.3	21.3
	6H	22.1	22.9	22.8	23.5	24.2	20.6	21.3	20.8	21.7
	8H	22.6	23.2	23.2	23.9	24.6	20.8	21.4	20.9	21.7
	12H	23.0	23.6	23.6	24.2	24.9	20.9	21.5	21.0	21.7
8H	4H	21.5	22.1	22.1	22.7	23.4	20.4	21.1	20.7	21.4
	6H	22.6	23.2	23.3	23.8	24.6	21.2	21.8	21.3	21.9
	8H	23.2	23.7	23.9	24.3	25.1	21.5	22.0	21.5	22.1
	12H	23.8	24.2	24.4	24.9	25.6	21.7	22.2	21.7	22.3
	4H	21.5	22.1	22.1	22.7	23.4	20.5	21.1	20.7	21.4
	6H	22.7	23.2	23.4	23.8	24.6	21.4	21.9	21.4	21.9
8H	23.3	23.7	24.0	24.4	25.2	21.7	22.2	21.7	22.2	
Variance polohy pozorovatele pro vzdálenosti svítidel S										
S = 1.0H		+0.1 / -0.1					+0.1			
S = 1.5H		+0.2 / -0.2					+0.2			
S = 2.0H		+0.3 / -0.5					+0.3			
Standardní tabulka		BK08					BK08			
Korekturní sčítanec		1.3					-0.1			
Korigované oslňovací indice, vztažené na S210lm Celkový světelný tok										

Zpracovatel
Telefon
Fax
e-mail

TREVOS LINEA SQUARE 3600/840 LED interiérové čtvercové, stropní
Datový lis

Výstup světla 1:

Obrázek svítidla najdete v našem katalogu svítidel.



Klasifikace svítidel dle CIE: 91
Kód CIE Flux Code: 43 74 92 91 100

Výstup světla 1:

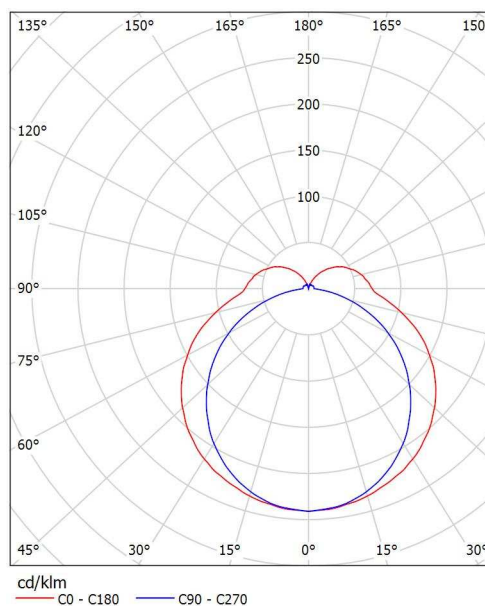
Vyhodnocení oslnění dle UGR												
p Strop		70	70	50	50	30	30	70	70	50	50	30
p Stěny		50	30	50	30	30	30	50	30	50	30	30
p Podlaha		20	20	20	20	20	20	20	20	20	20	20
Velikost místnosti X Y		Směr pohledu napříč k ose lampy						Podélný směr k ose				
2H	2H	17.5	18.8	18.0	19.2	19.6		17.5	18.8	18.0	19.2	19.6
	3H	19.3	20.4	19.7	20.8	21.3		19.3	20.4	19.7	20.8	21.3
	4H	19.9	21.0	20.4	21.4	21.9		19.9	21.0	20.4	21.4	21.9
	6H	20.4	21.4	20.9	21.9	22.4		20.4	21.4	20.9	21.9	22.4
	8H	20.6	21.5	21.1	22.0	22.5		20.6	21.5	21.1	22.0	22.5
	12H	20.7	21.6	21.2	22.1	22.6		20.7	21.6	21.2	22.1	22.6
4H	2H	18.0	19.1	18.5	19.6	20.0		18.0	19.1	18.5	19.6	20.0
	3H	20.0	20.9	20.5	21.4	21.9		20.0	20.9	20.5	21.4	21.9
	4H	20.8	21.6	21.3	22.1	22.7		20.8	21.6	21.3	22.1	22.7
	6H	21.4	22.1	22.0	22.7	23.2		21.4	22.1	22.0	22.7	23.2
	8H	21.6	22.3	22.2	22.8	23.5		21.6	22.3	22.2	22.8	23.5
	12H	21.8	22.4	22.4	23.0	23.6		21.8	22.4	22.4	23.0	23.6
8H	4H	21.1	21.7	21.6	22.3	22.9		21.1	21.7	21.6	22.3	22.9
	6H	21.8	22.4	22.4	23.0	23.6		21.8	22.4	22.4	23.0	23.6
	8H	22.2	22.6	22.8	23.2	23.9		22.2	22.6	22.8	23.2	23.9
	12H	22.4	22.8	23.1	23.5	24.1		22.4	22.8	23.1	23.5	24.1
12H	4H	21.1	21.7	21.7	22.3	22.9		21.1	21.7	21.7	22.3	22.9
	6H	21.9	22.4	22.5	23.0	23.6		21.9	22.4	22.5	23.0	23.6
	8H	22.3	22.7	22.9	23.3	24.0		22.2	22.7	22.9	23.3	24.0
Varia: polohy pozorovatele pro vzdálenosti svítidel 5												
S = 1.0H		+0.1 / -0.1						+0.1				
S = 1.5H		+0.2 / -0.3						+0.2				
S = 2.0H		+0.4 / -0.6						+0.4				
Standardní tabulka		BK06						BK06				
Korekturní sčítanec		1.7						1.7				
Korigované oslnivací indicie, vztahy na 2890lm Celkový světelný tok												

Zpracovatel
Telefon
Fax
e-mail

TREVOS LINEA 1.4ft 4400/840 LED interiérové, stropní přisazené / D

Výstup světla 1:

Obrázek svítidla najdete v našem katalogu svítidel.



Klasifikace svítidel dle CIE: 84
Kód CIE Flux Code: 40 69 89 84 99

Výstup světla 1:

Vyhodnocení oslnění dle UGR										
p Strop		70	70	50	50	30	70	70	50	50
p Stěny		50	30	50	30	30	50	30	50	30
p Podlaha		20	20	20	20	20	20	20	20	20
Velikost místnosti X Y		Směr pohledu napříč k ose lampy					Podélný směr k ose			
2H	2H	16,7	17,9	17,2	18,4	19,0	16,2	17,4	16,7	17,9
	3H	18,8	19,9	19,3	20,4	21,0	17,8	19,0	18,3	19,5
	4H	19,6	20,7	20,2	21,2	21,8	18,5	19,5	19,0	20,0
	6H	20,4	21,4	21,0	21,9	22,6	18,9	19,8	19,3	20,3
	8H	20,8	21,7	21,3	22,3	22,9	19,0	19,9	19,4	20,4
	12H	21,1	22,0	21,7	22,6	23,2	19,1	20,0	19,5	20,5
4H	2H	17,2	18,3	17,8	18,8	19,4	16,8	17,8	17,3	18,3
	3H	19,5	20,4	20,1	21,0	21,6	18,7	19,6	19,1	20,1
	4H	20,5	21,3	21,1	21,9	22,6	19,5	20,3	20,0	20,7
	6H	21,5	22,2	22,1	22,8	23,5	20,0	20,7	20,4	21,1
	8H	21,9	22,6	22,6	23,2	24,0	20,2	20,8	20,5	21,1
	12H	22,3	22,9	23,0	23,6	24,4	20,3	20,9	20,6	21,2
8H	4H	20,8	21,5	21,5	22,1	22,8	19,9	20,5	20,4	21,0
	6H	22,0	22,5	22,6	23,2	24,0	20,6	21,2	21,1	21,7
	8H	22,5	23,0	23,2	23,7	24,5	20,9	21,4	21,2	21,7
	12H	23,1	23,5	23,8	24,2	25,1	21,1	21,6	21,3	21,8
	4H	20,8	21,4	21,5	22,1	22,8	20,0	20,6	20,5	21,1
	6H	22,0	22,5	22,7	23,2	24,0	20,8	21,3	21,2	21,7
8H	8H	22,7	23,1	23,4	23,8	24,6	21,2	21,6	21,4	21,8
	12H	23,1	23,5	23,8	24,2	25,1	21,6	22,0	21,7	22,1
Variance polohy pozorovatele pro vzdálenosti svítidel S										
S = 1,0H		+0,1 / -0,1					+0,1			
S = 1,5H		+0,2 / -0,3					+0,2			
S = 2,0H		+0,3 / -0,5					+0,3			
Standardní tabulka		BK08					BH			
Korekturní zčítanec		1,9					-			

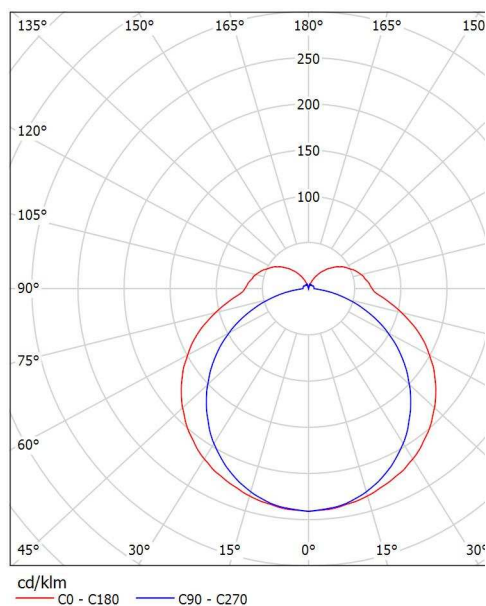
Korigované oslňovací indice, vztažené na 3720lm Celkový světelný tok

Zpracovatel
Telefon
Fax
e-mail

TREVOS LINEA 1.4ft 3200/840 LED interiérové, stropní přisazené / D

Výstup světla 1:

Obrázek svítidla najdete v našem katalogu svítidel.



Klasifikace svítidel dle CIE: 84
Kód CIE Flux Code: 40 69 89 84 99

Výstup světla 1:

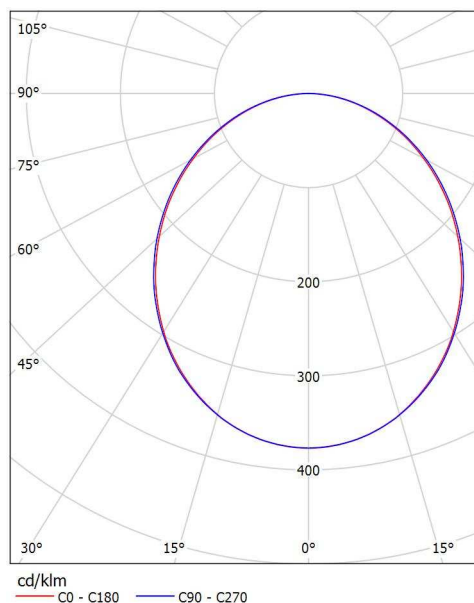
Vyhodnocení oslnění dle UGR										
p Strop	70	70	50	50	30	70	70			
p Stěny	50	30	50	30	30	50	30			
p Podlaha	20	20	20	20	20	20	20			
Velikost místnosti X Y	Směr pohledu napříč k ose lampy						Podélný směr k ose lampy			
2H	2H	15.6	16.9	16.1	17.4	17.9	15.1	16.3	16.1	16.1
	4H	17.7	18.8	18.2	19.3	19.9	16.8	17.9	17.9	17.9
	4H	18.5	19.6	19.1	20.1	20.7	17.4	18.4	18.4	18.4
	6H	19.3	20.3	19.9	20.9	21.5	17.8	18.8	18.8	18.8
	8H	19.7	20.6	20.3	21.2	21.8	17.9	18.8	18.8	18.8
	12H	20.0	20.9	20.6	21.5	22.1	18.0	18.9	18.9	18.9
4H	2H	16.1	17.2	16.7	17.7	18.3	15.7	16.7	16.7	16.7
	3H	18.4	19.3	19.0	19.9	20.5	17.6	18.5	18.5	18.5
	4H	19.4	20.2	20.1	20.9	21.5	18.4	19.2	19.2	19.2
	6H	20.4	21.1	21.0	21.7	22.5	18.9	19.6	19.6	19.6
	8H	20.8	21.5	21.5	22.1	22.9	19.1	19.8	19.8	19.8
	12H	21.2	21.8	21.9	22.5	23.3	19.2	19.8	19.8	19.8
8H	4H	19.7	20.4	20.4	21.0	21.8	18.8	19.5	19.5	19.5
	6H	20.9	21.4	21.6	22.1	22.9	19.6	20.1	20.1	20.1
	8H	21.4	21.9	22.1	22.6	23.4	19.8	20.3	20.3	20.3
	12H	22.0	22.4	22.7	23.2	24.0	20.0	20.5	20.5	20.5
12H	4H	19.7	20.3	20.4	21.0	21.7	18.9	19.5	19.5	19.5
	6H	20.9	21.4	21.6	22.1	22.9	19.7	20.2	20.2	20.2
	8H	21.6	22.0	22.3	22.7	23.5	20.1	20.5	20.5	20.5
Variace polohy pozorovatele pro vzdálenosti světlic 5										
S = 1.0H		+0.1 / -0.1					+0.1			
S = 1.5H		+0.2 / -0.3					+0.2			
S = 2.0H		+0.3 / -0.5					+0.3			
Standardní tabulka		BK06					B			
Korektní sčítanec		1.9					-			
Korigované oslnění indice, vztažené na 2720lm Celkový světelný tok										

Zpracovatel
Telefon
Fax
e-mail

**TREVOS NAOS 2.4ft 5200/840 kovové interiérové LED svítidlo na zavěšení, č
ke stropu / Datový lis**

Výstup světla 1:

Obrázek svítidla najdete v našem katalogu svítidel.



Klasifikace svítidel dle CIE: 100
Kód CIE Flux Code: 49 79 95 100 100

Výstup světla 1:

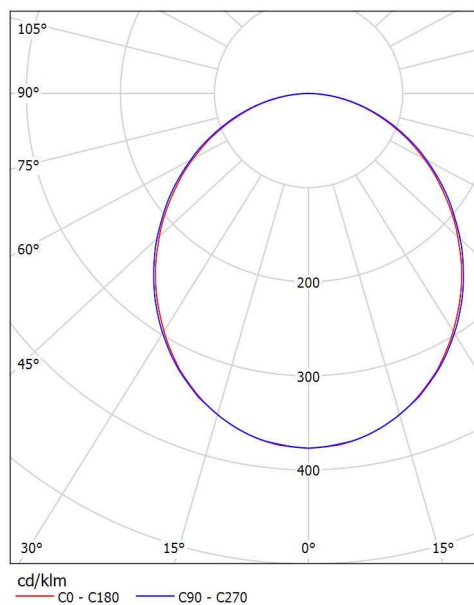
Vyhodnocení oslnění dle UGR										
p Strop		70	70	50	50	30	70	70	50	50
p Stěny		50	30	50	30	30	50	30	50	30
p Podlaha		20	20	20	20	20	20	20	20	20
Velikost místnosti X Y		Směr pohledu nadřiz k ose lampy					Podélný směr k ose			
2H	2H	19,7	21,0	20,0	21,3	21,5	19,9	21,2	20,2	21,5
	3H	21,5	22,7	21,8	22,9	23,2	21,7	22,9	22,0	23,3
	4H	22,2	23,3	22,5	23,6	23,9	22,4	23,5	22,6	23,8
	6H	22,7	23,7	23,0	24,2	24,3	22,9	24,0	23,2	24,4
	8H	22,9	23,9	23,2	24,2	24,5	23,1	24,1	23,3	24,5
4H	12H	23,0	23,9	23,4	24,3	24,6	23,3	24,2	23,5	24,6
	2H	20,3	21,4	20,7	21,7	22,0	20,4	21,6	20,7	21,9
	3H	22,3	23,3	22,7	23,6	23,9	22,5	23,4	22,8	23,7
	4H	23,1	24,0	23,5	24,3	24,7	23,3	24,2	23,6	24,5
	6H	23,8	24,5	24,2	24,9	25,3	24,0	24,8	24,4	25,1
8H	8H	24,0	24,7	24,5	25,1	25,5	24,3	25,0	24,7	25,4
	12H	24,2	24,8	24,6	25,2	25,7	24,5	25,1	24,8	25,4
	4H	23,5	24,1	23,9	24,5	25,0	23,6	24,3	24,0	24,7
	6H	24,3	24,8	24,7	25,3	25,7	24,5	25,0	24,8	25,3
	8H	24,6	25,1	25,1	25,5	26,0	24,8	25,3	25,1	25,6
12H	12H	24,8	25,3	25,3	25,7	26,2	25,1	25,5	25,3	25,7
	4H	23,5	24,1	24,0	24,5	25,0	23,7	24,3	24,1	24,7
	6H	24,4	24,9	24,8	25,3	25,8	24,6	25,1	24,9	25,4
8H	24,7	25,2	25,2	25,6	26,1	25,0	25,4	25,2	25,7	
Variance polohy pozorovatele pro vzdálenosti svítidel S										
S = 1,0H		+0,1 / -0,1					+0,1			
S = 1,5H		+0,2 / -0,3					+0,2			
S = 2,0H		+0,4 / -0,7					+0,4			
Standardní tabulka		BK06					BK06			
Korekční sčítanec		2,4					2,4			
Korigované oslnění indice, vztažené na 4280lm Celkový světelný tok										

Zpracovatel
Telefon
Fax
e-mail

**TREVOS NAOS 1.5ft 4000/840 kovové interiérové LED svítidlo na zavěšení, č
ke stropu / Datový lis**

Výstup světla 1:

Obrázek svítidla najdete v našem katalogu svítidel.



Klasifikace svítidel dle CIE: 100
Kód CIE Flux Code: 49 79 95 100 100

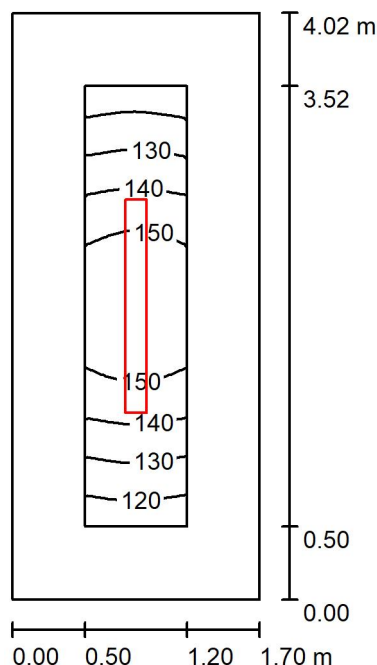
Výstup světla 1:

Vyhodnocení oslnění dle UGR										
p Strop		70	70	50	50	30	70	70	50	30
p Stěny		50	30	50	30	30	50	30	50	30
p Podlaha		20	20	20	20	20	20	20	20	20
Velikost místnosti X Y		Směr pohledu napříč k ose lampy					Podélný směr k ose			
2H	2H	19.7	21.0	20.0	21.3	21.5	19.9	21.2	20.0	21.5
	3H	21.5	22.7	21.8	22.9	23.2	21.7	22.9	21.8	23.2
	4H	22.1	23.3	22.5	23.5	23.8	22.4	23.5	22.5	23.8
	6H	22.7	23.7	23.0	24.0	24.2	22.9	24.0	23.0	24.2
	8H	22.8	23.8	23.2	24.1	24.5	23.1	24.1	23.2	24.5
	12H	22.9	23.9	23.3	24.2	24.6	23.3	24.2	23.3	24.6
4H	2H	20.3	21.4	20.7	21.7	22.0	20.4	21.6	20.7	22.0
	3H	22.3	23.2	22.7	23.6	23.9	22.5	23.4	22.7	23.9
	4H	23.1	24.0	23.5	24.3	24.7	23.3	24.2	23.5	24.7
	6H	23.8	24.5	24.2	24.9	25.3	24.0	24.8	24.2	25.3
	8H	24.0	24.7	24.4	25.1	25.5	24.3	25.0	24.4	25.5
	12H	24.1	24.8	24.6	25.2	25.6	24.5	25.1	24.6	25.6
8H	4H	23.4	24.1	23.9	24.5	24.9	23.6	24.3	24.1	24.9
	6H	24.2	24.8	24.7	25.2	25.7	24.5	25.0	24.8	25.7
	8H	24.6	25.0	25.0	25.5	26.0	24.8	25.3	25.3	26.0
	12H	24.8	25.2	25.3	25.7	26.2	25.1	25.5	25.7	26.2
	4H	23.5	24.1	23.9	24.5	24.9	23.7	24.3	24.1	24.9
	6H	24.3	24.8	24.8	25.3	25.7	24.5	25.0	24.8	25.7
8H	24.7	25.1	25.2	25.6	26.1	24.9	25.4	25.2	26.1	
Variance polohy pozorovatele pro vzdálenosti světlé S										
S = 1.0H		+0.1 / -0.1					+0.1			
S = 1.5H		+0.2 / -0.3					+0.2			
S = 2.0H		+0.4 / -0.7					+0.4			
Standardní tabulka		BK06					BK06			
Korektní sčítanec		3.3					3.3			
Korigované oslnění indice, vztažené na 3230lm Celkový světelný tok										



Zpracovatel
Telefon
Fax
e-mail

1.12 chodba (100lx)



Výška místnosti: 2.800 m, Montážní výška: 3.000 m, Činitel údržby: 0.80

Hodnoty v Lux,

Plocha	ρ [%]	E_m [lx]	E_{min} [lx]	E_{max} [lx]
Uživatelská úroveň	/	139	114	157
Podlaha	20	123	85	157
Strop	70	57	35	98
Stěny (4)	50	109	46	320

Uživatelská úroveň:

Výška: 0.000 m
Rastr: 32 x 8 Body
Okrajová zóna: 0.500 m

UGR

Levá stěna
Spodní stěna
(CIE, SHR = 1.00.)

Podél-
Příčně
k ose

Poměr intenzity osvětlení (podle LG7): Stěny / pracovní rovina: 0.783, Strop / pracovní rovina: 0.41

Kusovník svítidel

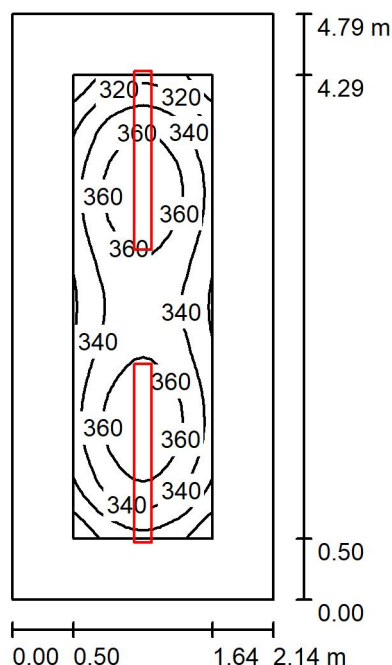
Č.	ks	Označení (Opravný faktor)	Φ (Svítidlo) [lm]	Φ (Zdroje:)
1	1	TREVOS NAOS 1.5ft 4000/840 kovové interiérové LED svítidlo na zavěšení, či přisazení ke stropu (1.000)	3229	3229
Celkem:			3229	3229

Specifický příkon: $3.95 \text{ W/m}^2 = 2.84 \text{ W/m}^2/100 \text{ lx}$ (Základní plocha: 6.84 m^2)



Zpracovatel
Telefon
Fax
e-mail

1.08 izolačka (300lx)



Výška místnosti: 3.000 m, Montážní výška: 2.600 m, Činitel údržby: 0.80

Hodnoty v Lux,

Plocha	ρ [%]	E_m [lx]	E_{min} [lx]	E_{max} [lx]
Uživatelská úroveň	/	345	283	377
Podlaha	20	221	152	263
Strop	70	63	41	72
Stěny (4)	50	150	43	316

Uživatelská úroveň:

Výška: 0.750 m
Rastr: 16 x 32 Body
Okrajová zóna: 0.500 m

UGR

Levá stěna
Spodní stěna
(CIE, SHR = 1.00.)

Podél-
Příčně
k ose

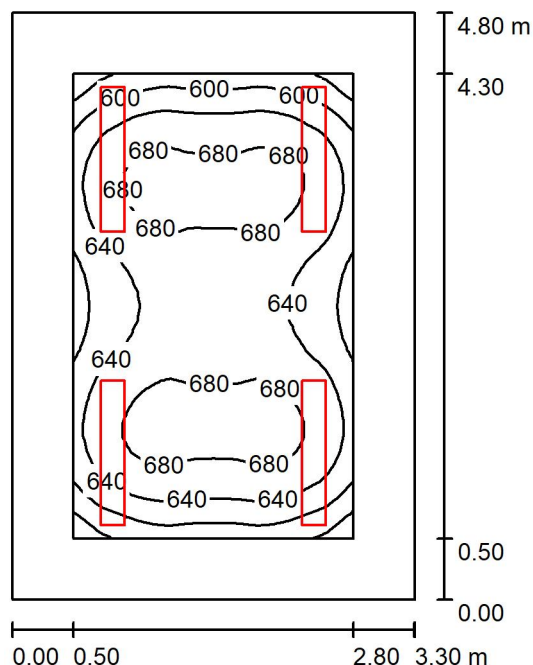
Poměr intenzity osvětlení (podle LG7): Stěny / pracovní rovina: 0.462, Strop / pracovní rovina: 0.18

Kusovník svítidel

Č.	ks	Označení (Opravný faktor)	Φ (Svítidlo) [lm]	Φ (Zdroje:)
1	2	TREVOS NAOS 1.5ft 4000/840 kovové interiérové LED svítidlo na zavěšení, či přisazení ke stropu (1.000)	3229	6458
Celkem:			6458	6458

Specifický příkon: $5.26 \text{ W/m}^2 = 1.53 \text{ W/m}^2/100 \text{ lx}$ (Základní plocha: 10.27 m^2)

1.07 kancelária (500lx)



Výška místnosti: 3.000 m, Montážní výška: 2.600 m, Činitel údržby: 0.80

Hodnoty v Lux,

Plocha	ρ [%]	E_m [lx]	E_{min} [lx]	E_{max} [lx]
Uživatelská úroveň	/	648	528	699
Podlaha	20	462	321	551
Strop	70	125	85	141
Stěny (4)	50	297	91	566

Uživatelská úroveň:

Výška: 0.750 m
Rastr: 32 x 32 Body
Okrajová zóna: 0.500 m

UGR

Levá stěna
Spodní stěna
(CIE, SHR = 1.00.)

Podél-
Příčně
k ose

Poměr intenzity osvětlení (podle LG7): Stěny / pracovní rovina: 0.478, Strop / pracovní rovina: 0.19

Kusovník svítidel

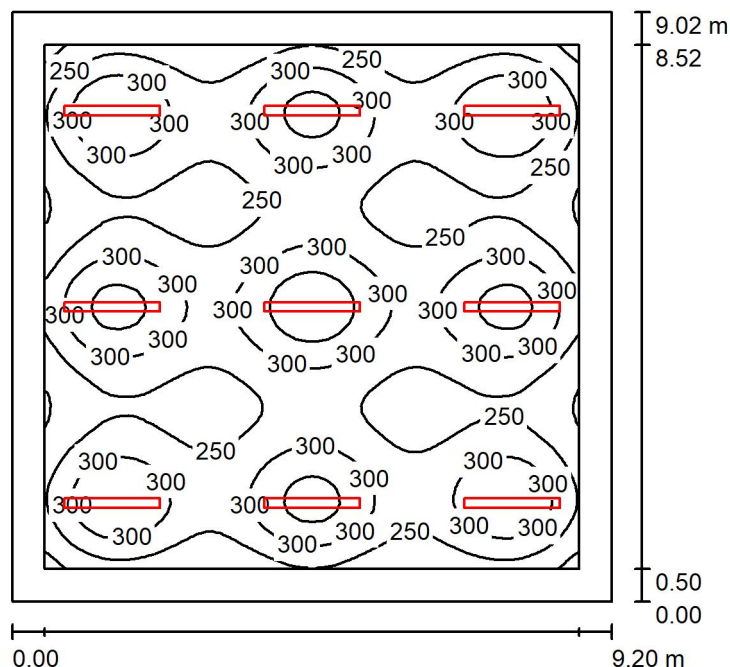
Č.	ks	Označení (Opravný faktor)	Φ (Svítidlo) [lm]	Φ (Zdroje:)
1	4	TREVOS NAOS 2.4ft 5200/840 kovové interiérové LED svítidlo na zavěšení, či přisazení ke stropu (1.000)	4279	4

Celkem: 17115 Celkem: 17

Specifický příkon: $8.84 \text{ W/m}^2 = 1.36 \text{ W/m}^2/100 \text{ lx}$ (Základní plocha: 15.84 m^2)

Zpracovatel
Telefon
Fax
e-mail

1.06 jedáleň (200lx)



Výška místnosti: 3.000 m, Montážní výška: 2.600 m, Činitel údržby: 0.80

Hodnoty v Lux, l

Plocha	ρ [%]	E_m [lx]	E_{min} [lx]	E_{max} [lx]
Uživatelská úroveň	/	279	181	390
Podlaha	20	233	128	300
Strop	70	51	35	56
Stěny (4)	50	118	37	197

Uživatelská úroveň:

Výška: 0.750 m
Rastr: 64 x 64 Body
Okrajová zóna: 0.500 m

UGR

Levá stěna
Spodní stěna
(CIE, SHR = 1.00.)

Podél-
Příčně
k ose

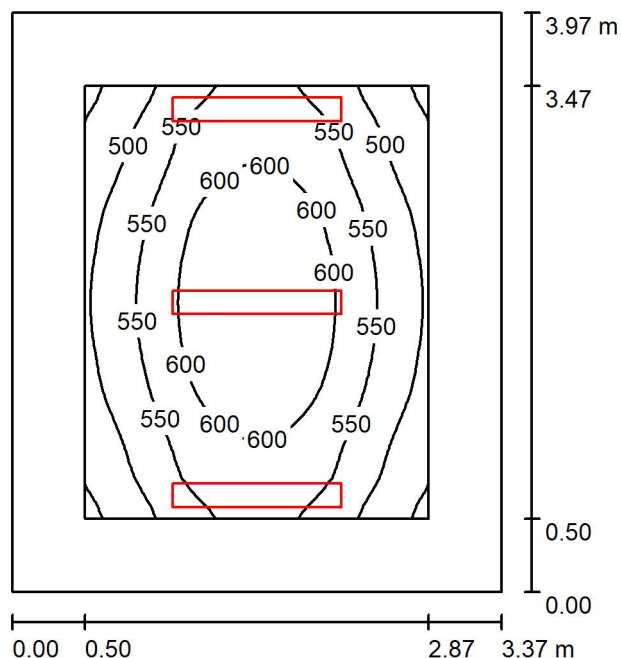
Poměr intenzity osvětlení (podle LG7): Stěny / pracovní rovina: 0.406, Strop / pracovní rovina: 0.18

Kusovník svítidel

Č.	ks	Označení (Opravný faktor)	Φ (Svítidlo) [lm]	Φ (Zdroje:)
1	9	TREVOS NAOS 1.5ft 4000/840 kovové interiérové LED svítidlo na zavěšení, či přisazení ke stropu (1.000)	3229	3229
Celkem:			29061	29061

Specifický příkon: $2.93 \text{ W/m}^2 = 1.05 \text{ W/m}^2/100 \text{ lx}$ (Základní plocha: 82.98 m^2)

1.05 výdaj stravy (500lx)



Výška místnosti: 3.000 m, Montážní výška: 3.000 m, Činitel údržby: 0.80

Hodnoty v Lux,

Plocha	ρ [%]	E_m [lx]	E_{min} [lx]	E_{max} [lx]
Uživatelská úroveň	/	555	440	643
Podlaha	20	380	273	457
Strop	70	276	115	1917
Stěny (4)	50	332	184	1031

Uživatelská úroveň:

Výška: 0.750 m
Rastr: 32 x 32 Body
Okrajová zóna: 0.500 m

UGR

Levá stěna
Spodní stěna
(CIE, SHR = 1.00.)

Podél-
Příčně
k ose

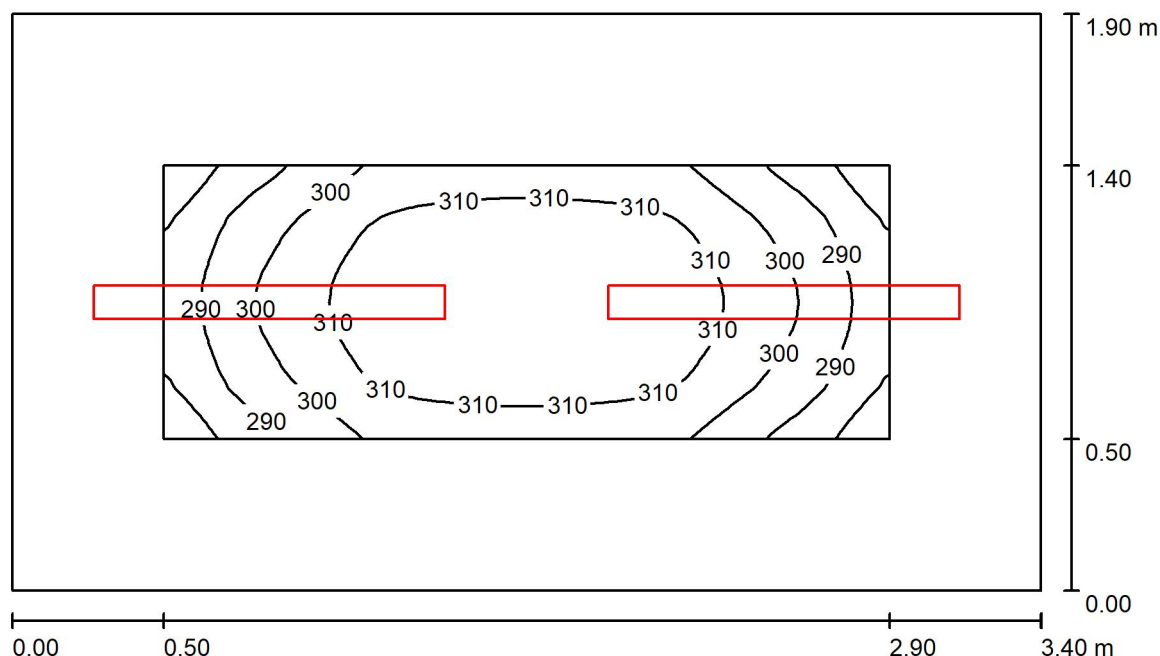
Poměr intenzity osvětlení (podle LG7): Stěny / pracovní rovina: 0.662, Strop / pracovní rovina: 0.49

Kusovník svítidel

Č.	ks	Označení (Opravný faktor)	Φ (Svítidlo) [lm]	Φ (Zdroje:)
1	3	TREVOS LINEA 2.4ft 6400/840 LED interiérové, stropní přisazené (1.000)	5209	ξ
Celkem:			15628	1ξ

Specifický příkon: $9.42 \text{ W/m}^2 = 1.70 \text{ W/m}^2/100 \text{ lx}$ (Základní plocha: 13.37 m^2)

1.03 šatna (200lx)



Výška místnosti: 3.000 m, Montážní výška: 2.600 m, Činitel údržby: 0.80

Hodnoty v Lux,

Plocha	ρ [%]	E_m [lx]	E_{min} [lx]	E_{max} [lx]
Uživatelská úroveň	/	303	272	319
Podlaha	20	187	144	219
Strop	70	140	101	185
Stěny (4)	50	193	85	423

Uživatelská úroveň:

Výška: 0.750 m
Rastr: 32 x 16 Body
Okrajová zóna: 0.500 m

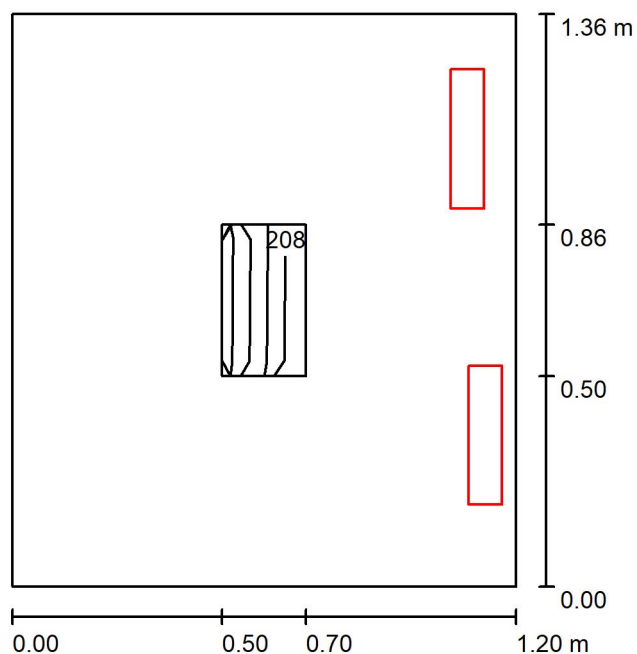
Poměr intenzity osvětlení (podle LG7): Stěny / pracovní rovina: 0.734, Strop / pracovní rovina: 0.46

Kusovník svítidel

Č.	ks	Označení (Opravný faktor)	Φ (Svítidlo) [lm]	Φ (Zdroje:)
1	2	TREVOS LINEA 1.4ft 3200/840 LED interiérové, stropní přisazené (1.000)	2704	2
Celkem:			5407	5

Specifický příkon: $6.81 \text{ W/m}^2 = 2.25 \text{ W/m}^2/100 \text{ lx}$ (Základní plocha: 6.46 m^2)

1.31 chodba (100lx)



Výška místnosti: 3.000 m, Montážní výška: 2.200 m, Činitel údržby: 0.80

Hodnoty v Lux,

Plocha	ρ [%]	E_m [lx]	E_{min} [lx]	E_{max} [lx]
Uživatelská úroveň	/	210	206	214
Podlaha	20	189	146	229
Strop	70	685	364	887
Stěny (4)	50	524	88	2969

Uživatelská úroveň:

Výška: 0.000 m
Rastr: 2 x 2 Body
Okrajová zóna: 0.500 m

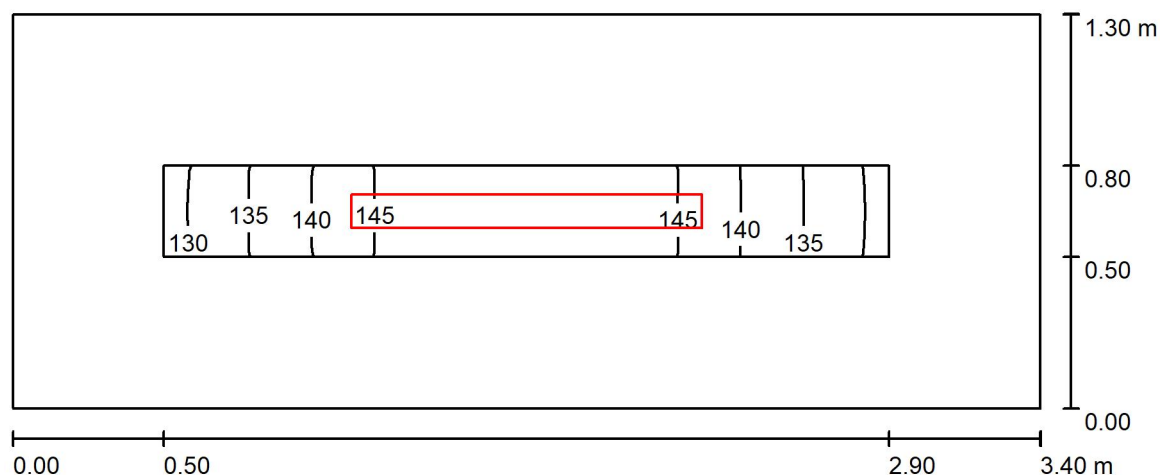
Poměr intenzity osvětlení (podle LG7): Stěny / pracovní rovina: 2.474, Strop / pracovní rovina: 3.25

Kusovník svítidel

Č.	ks	Označení (Opravný faktor)	Φ (Svítidlo) [lm]	Φ (Zdroje:)
1	2	TREVOS LINEA SQUARE 3600/840 LED interiérové čtvercové, stropní přisazené (1.000)	2890	2
Celkem:			5781	2

Specifický příkon: $33.11 \text{ W/m}^2 = 15.74 \text{ W/m}^2/100 \text{ lx}$ (Základní plocha: 1.63 m^2)

1.04 chodba (100lx)



Výška místnosti: 3.000 m, Montážní výška: 3.000 m, Činitel údržby: 0.80

Hodnoty v Lux,

Plocha	ρ [%]	E_m [lx]	E_{min} [lx]	E_{max} [lx]
Uživatelská úroveň	/	141	129	149
Podlaha	20	127	100	149
Strop	70	197	57	1333
Stěny (4)	50	159	50	685

Uživatelská úroveň:

Výška: 0.000 m
Rastr: 32 x 4 Body
Okrajová zóna: 0.500 m

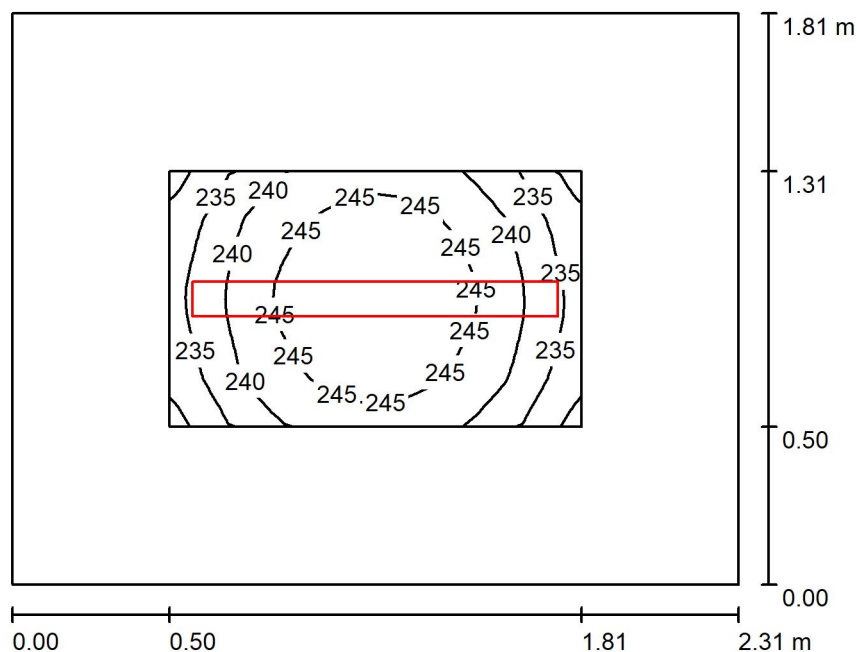
Poměr intenzity osvětlení (podle LG7): Stěny / pracovní rovina: 1.122, Strop / pracovní rovina: 1.39

Kusovník svítidel

Č.	ks	Označení (Opravný faktor)	Φ (Svítidlo) [lm]	Φ (Zdroje:)
1	1	TREVOS LINEA 1.4ft 4400/840 LED interiérové, stropní přisazené (1.000)	3698	3698
Celkem:			3698	3698

Specifický příkon: $6.79 \text{ W/m}^2 = 4.80 \text{ W/m}^2/100 \text{ lx}$ (Základní plocha: 4.42 m^2)

1.10 wc (200lx)



Výška místnosti: 3.000 m, Montážní výška: 3.000 m, Činitel údržby: 0.80

Hodnoty v Lux,

Plocha	ρ [%]	E_m [lx]	E_{min} [lx]	E_{max} [lx]
Uživatelská úroveň	/	242	228	250
Podlaha	20	143	118	159
Strop	70	205	84	1119
Stěny (4)	50	179	66	435

Uživatelská úroveň:

Výška: 0.750 m
Rastr: 16 x 16 Body
Okrajová zóna: 0.500 m

Poměr intenzity osvětlení (podle LG7): Stěny / pracovní rovina: 0.880, Strop / pracovní rovina: 0.84

Kusovník svítidel

Č.	ks	Označení (Opravný faktor)	Φ (Svítidlo) [lm]	Φ (Zdroje:)
1	1	TREVOS LINEA 1.4ft 4400/840 LED interiérové, stropní přísazené (1.000)	3698	3
Celkem:			3698	3

Specifický příkon: $7.19 \text{ W/m}^2 = 2.98 \text{ W/m}^2/100 \text{ lx}$ (Základní plocha: 4.17 m^2)